

dimax[®] print

AKUSTIK ART

Das neue Akustikelement der Extraklasse

Unser Akustikelement vereint hochwirksame Schallabsorption mit nahezu grenzenloser Gestaltungsfreiheit. Es bietet nicht nur eine Lösung für Hallprobleme, sondern verwandelt Wände, Decken und Räume in prägnante architektonische Gestaltungselemente. Vielfältige Möglichkeiten, technische Eigenschaften und kreative Anwendungen des Akustikpaneels entdecken – für Räume, die nicht nur leise sind, sondern auch eine persönliche Handschrift tragen.

Hochwertige Schallabsorption

Die einzigartige Materialkomposition sorgt für optimale akustische Eigenschaften in verschiedenen Frequenzbereichen, besonders im sprachrelevanten Spektrum.

Maximale Gestaltungsfreiheit

Von der Farbauswahl über individuelle Zuschnitte bis hin zu hochauflösenden Drucken – das Element lässt sich vollständig an Ihre Designvorstellungen anpassen.

Nachhaltige Materialien

Großteils aus recycelten Fasern hergestellt, vereint unser Akustikpaneel ökologische Verantwortung mit langlebiger Qualität und einfacher Verarbeitung.



V-Fräsung an der Wand befestigt



Akustikpaneele als Gestaltungselement im Poolbereich



durchgefräst freistehend



indirektes Licht



V-Fräsung an der Wand befestigt

dimax[®] print

AKUSTIK ART

Der Weg zum individualisierten Akustikpaneel:

① Stärke und Maße je nach akustischer Anforderung

Optionen: 9 | 10 | 12 | 15 | 25 | 40 mm

② Oberfläche wählen

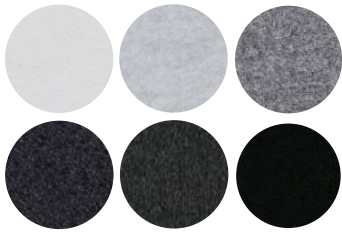
A. Vollflächig durchgefärbt mit Standardfarben

Elegante, homogene Oberfläche ohne zusätzliche Beschichtung. Die durchgefärbte Platte wirkt ruhig, hochwertig und ist besonders unempfindlich im Alltag. Perfekt für klare, zeitlose Interieurs. Die Farben sind in **Classics** und **Colours** unterteilt.



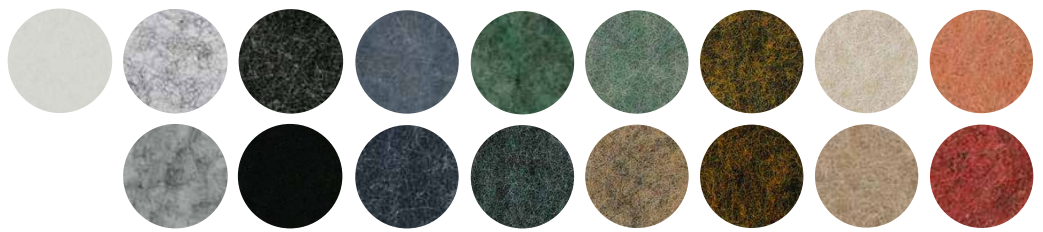
weiße Platte vollflächig lila bedruckt mit V-Fräsung

Classics



in 10, 12, 15, 25, 40 mm erhältlich

Colours



nur in 9 mm erhältlich

B. Individualdruck

Die Paneele können vollflächig mit Motiven, Logos oder Mustern bedruckt werden – von feinen Texturen bis Fotorealismus.



③ Fräsung

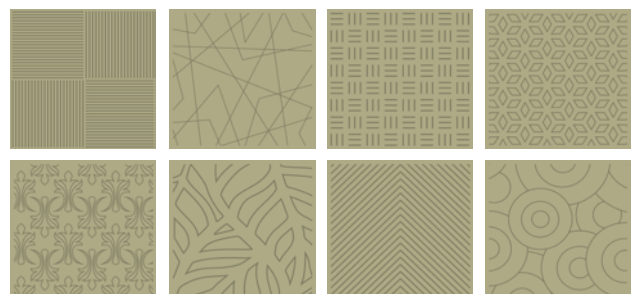
B. Durchgefräst

Aus der Fläche wird Struktur: Ornament, Typografie, Logo oder ein grafisches Raster – gefräste Motive geben Tiefe und lassen die Platte zum Unikat werden. Hinweis: Bei detailreichen Drucken sollte die Fräsung schlicht bleiben, damit das Motiv klar erkennbar bleibt.



B. V-Fräsung

Beim Anritzen bleibt die Akustikplatte vollständig erhalten: Feine Linien entstehen durch präzise V-Fräsungen als dezente Vertiefungen, ohne das Material zu durchbrechen. Licht und Schatten betonen die Linien und verleihen großflächigen Akustikelementen in ruhigen Farbwelten Tiefe und architektonische Klarheit.



dimax[®] print

AKUSTIK ART

④ Kombinationsmöglichkeiten

Durch die Verbindung von vollflächigem Individualdruck und präziser V-Fräsung entsteht eine zusätzliche Gestaltungsebene. Nach dem Druck wird das gewünschte Muster angeritzt, sodass die darunterliegende Plattenfarbe sichtbar wird und ein gezielter Kontrast entsteht. Diese Technik eignet sich sowohl für organische als auch für geometrische Strukturen sowie für Anwendungen im Corporate Design – etwa durch subtil integrierte Logos oder grafische Elemente.

⑤ Indirektes Licht

Indirektes Licht ergänzt Akustik Art um eine zusätzliche gestalterische Ebene und akzentuiert Linien und Strukturen. In Kombination mit angeritzten Flächen entsteht ein ruhiges Zusammenspiel aus Material, Licht und Schatten, das sich auf Raum und Corporate Design abstimmen lässt.

⑥ Montage

Ob freistehend als flexibler Raumteiler mit Sockel oder Rahmen, elegant abgehängt von der Decke oder klassisch an der Wand befestigt – die Paneele lassen sich je nach Raum und Anforderung vielseitig integrieren.



weiße Platte vollflächig orange bedruckt mit V-Fräsung



Indirektes Licht



V-Fräsung an der Wand befestigt



durchgefräst auf Schreibtisch montiert



durchgefräst von der Decke abgehängt

dimax[®] print

AKUSTIK ART

Produkteigenschaften:

		Classics					Colours	
Dicke		10 mm	12 mm	15 mm	25 mm	40 mm	9 mm	
Plattenmaße		2000 x 3000 mm					1220 x 2820 mm	
Gewicht		2000 g/m ²		3000 g/m ²	4000 g/m ²		2000 g/m ²	
Brandklasse		B-s2, d0	B-s1, d0	B-s2, d0	B-s1, d0* B-s2, d0*	B-s1, d0* B-s2, d0* E*	B-s1, d0	
Schallabsorption	ohne Luftspalt	E - $\alpha_w = 0,25$	E - $\alpha_w = 0,25$	D - $\alpha_w = 0,40$	D - $\alpha_w = 0,55$	C - $\alpha_w = 0,65$	B - $\alpha_w = 0,80$	E - $\alpha_w = 0,25$
	20 cm Abstand	A - $\alpha_w = 0,90$	A - $\alpha_w = 0,90$	A - $\alpha_w = 0,95$	A - $\alpha_w = 0,95$	A - $\alpha_w = 0,85$	A - $\alpha_w = 1,00$	A - $\alpha_w = 0,90$
Lichtechtheit		>6					-	

Eigenschaften

- 100 % PES-Fasern, thermisch und mechanisch verfestigt
- vielfältige Bearbeitungsmöglichkeiten
- mindestens 60 % Recyclinganteil
- 100 % recycelbar
- große Auswahl an Farben
- langlebig
- geruchsneutral
- formstabil
- hergestellt in Europa

Bearbeitungsmöglichkeiten

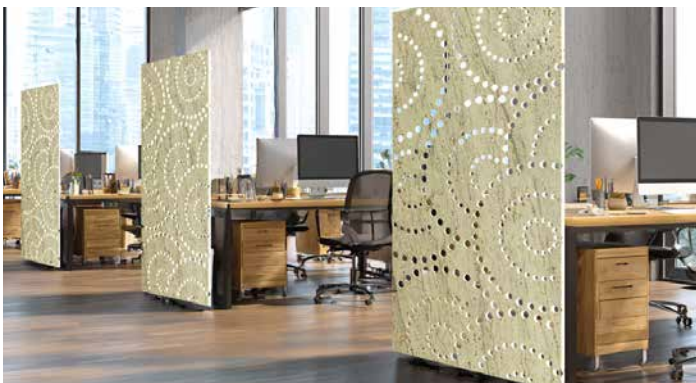
- laminieren
- bohren
- verkleben
- schneiden
- schrauben
- einschneiden
- einritzen
- ausfräsen
- hinterleuchten



V-Fräsung an der Wand befestigt



durchgefräst von der Decke abgehängt



durchgefräst freistehend



bedruckt, durchgefräst und an der Wand befestigt

dimax[®] print

ACOUSTIC ART

The new premium acoustic element

Our revolutionary acoustic element combines highly effective sound absorption with unlimited design freedom. It not only solves reverberation issues but also transforms any wall, ceiling, or room into a striking design feature. Discover the wide range of possibilities, technical properties, and creative applications of this acoustic panel — for spaces that are not only quiet, but also carry a distinctive personal signature.

High-quality sound absorption

The unique material composition ensures excellent acoustic performance across various frequency ranges, particularly within the speech-relevant spectrum.

Maximum design freedom

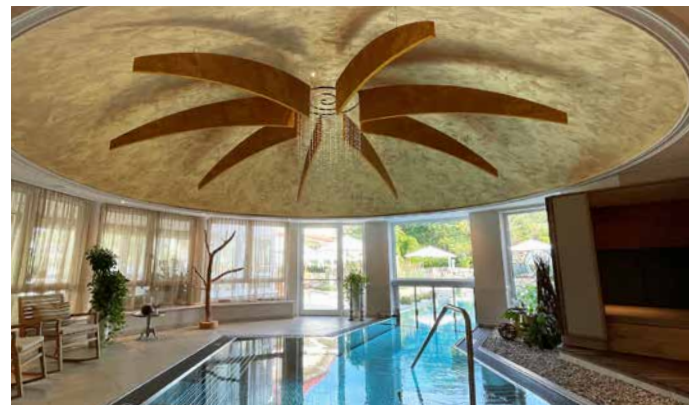
From color selection and custom shapes to high-resolution prints, the element can be fully adapted to your individual design vision.

Sustainable materials

Manufactured largely from recycled fibers, our acoustic panel combines ecological responsibility with long-lasting quality and easy processing.



V-groove milling mounted on the wall



acoustic panels as a design element in the pool area



through-milled, free-standing



indirect lighting



V-groove milling mounted on the wall

dimax[®] print

ACOUSTIC ART

The path to a customized acoustic panel:

① Thickness according to acoustic requirements

Options: 9 | 10 | 12 | 15 | 25 | 40 mm

② Choose the surface

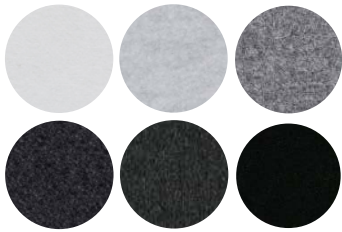
A. Solid-colored throughout with standard colors

An elegant, homogeneous surface without additional coating. The solid-colored panel appears calm and high-quality and is particularly resistant in everyday use. Perfect for clear, timeless interiors. The colors are divided into **Classics** and **Colours**.



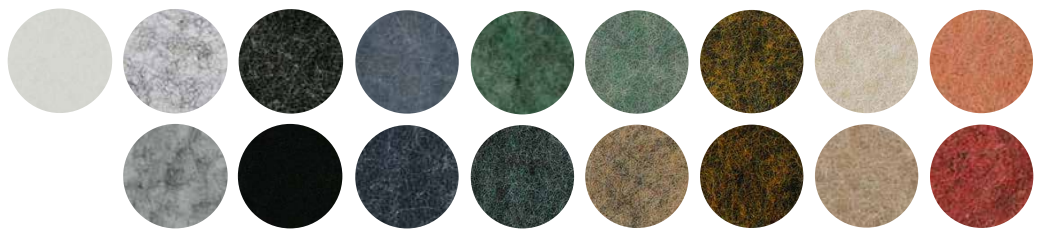
white panel fully printed in purple with V-groove milling

Classics



available in 10, 12, 15, 25, 40 mm

Colours



available only in 9 mm

B. Custom print

The panels can be printed over their entire surface with motifs, logos, or patterns — from fine textures to photorealism.



③ Milling options

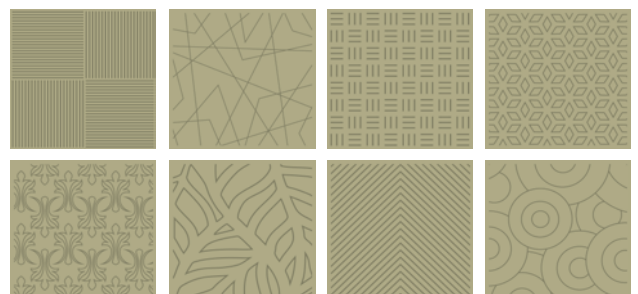
B. Through-milling

Structure emerges from the surface: ornaments, typography, logos, or graphic grids. Milled motifs add depth and turn the panel into a unique design piece. Note: For highly detailed prints, the milling pattern should remain simple so the motif stays clearly visible.



B. V-groove milling

With scoring, the acoustic panel remains completely intact. Fine lines are created through precise V-grooves as subtle indentations without cutting through the material. Light and shadow emphasize the lines and give large acoustic elements in calm color schemes depth and architectural clarity.



dimax[®] print

ACOUSTIC ART

④ Combination possibilities

By combining full-surface custom printing with precise V-groove milling, an additional design layer is created. After printing, the desired pattern is scored into the surface so that the underlying panel color becomes visible, creating a deliberate contrast. This technique works equally well for organic or geometric structures as well as for corporate design applications — for example through subtly integrated logos or graphic elements.

⑤ Indirect lighting

Indirect lighting adds another design dimension to Acoustic Art and highlights lines and structures. In combination with scored surfaces, it creates a calm interplay of material, light, and shadow that can be coordinated with the space and the corporate design.

⑥ Installation

Whether free-standing as a flexible room divider with a base or frame, elegantly suspended from the ceiling, or classically mounted on the wall — the panels can be integrated in a variety of ways depending on the space and requirements.



white panel fully printed in orange with V-groove milling



indirect lighting



V-groove milling mounted on the wall



through-milled, mounted on a desk



through-milled, suspended from the ceiling

dimax[®] print

ACOUSTIC ART

Product features:

		Classics					Colours	
thickness		10 mm	12 mm	15 mm	25 mm	40 mm	9 mm	
panel size		2000 x 3000 mm					1220 x 2820 mm	
weight		2000 g/m ²		3000 g/m ²	4000 g/m ²		2000 g/m ²	
fire classification		B-s2, d0	B-s1, d0	B-s2, d0	B-s1, d0* B-s2, d0*	B-s1, d0* B-s2, d0* E*	B-s1, d0	
sound absorption	no air gap	E - $\alpha_w = 0,25$	E - $\alpha_w = 0,25$	D - $\alpha_w = 0,40$	D - $\alpha_w = 0,55$	C - $\alpha_w = 0,65$	B - $\alpha_w = 0,80$	E - $\alpha_w = 0,25$
	20 cm air gap	A - $\alpha_w = 0,90$	A - $\alpha_w = 0,90$	A - $\alpha_w = 0,95$	A - $\alpha_w = 0,95$	A - $\alpha_w = 0,85$	A - $\alpha_w = 1,00$	A - $\alpha_w = 0,90$
light fastness		>6					-	

Properties

- 100% PES fibers, thermally and mechanically bonded
- wide range of processing possibilities
- at least 60% recycled content
- 100% recyclable
- large selection of different colors
- durable
- odorless
- dimensionally stable
- manufactured in Europe

Processing possibilities

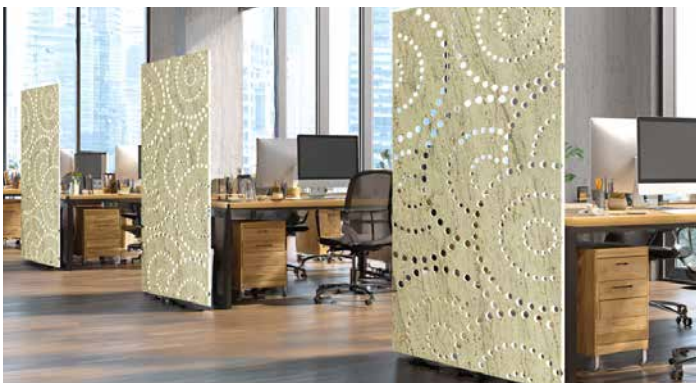
- laminating
- drilling
- bonding
- cutting
- screwing
- scoring
- scribing
- milling / routing
- backlighting



V-groove milling mounted on the wall



through-milled, suspended from the ceiling



through-milled, free-standing



printed, through-milled, and wall-mounted